

Заказчик: ООО ТК «Новосибирский»

Объект: Производственные участки

Адрес: Новосибирская область, Новосибирский район, МО
Голмачевский сельсовет, с. Голмачево, ул. Советская, 140
(кадастровые номера земельных участков 54:19:034001:1275,
54:19:034001:3798)

РАБОЧАЯ ДОКУМЕНТАЦИЯ

Архитектурно-строительные решения

68-07-25-АС

Заказчик: ООО ТК «Новосибирский»

Объект: Производственные участки

Адрес: Новосибирская область, Новосибирский район, МО
Толмачевский сельсовет, с. Толмачево, ул. Советская, 140
(кадастровые номера земельных участков 54:19:034001:1275,
54:19:034001:3798)

РАБОЧАЯ ДОКУМЕНТАЦИЯ

Архитектурно-строительные решения

68-07-25-АС

Директор



Семёнов Е. Б.

ГИП

Семёнов Е. Б.

Ведомость рабочих чертежей основного комплекта

| Лист | Наименование | Примечание |
|------|---|------------|
| 1 | Общие данные | |
| 2 | Схема расположения элементов фундамента под блочно-модульное здание полной заводской готовности комплектной трансформаторной подстанции | |
| 3 | Разрез 1-1 (опалубка) | |
| 4 | Разрез 2-2 (опалубка) | |
| 5 | Разрез 1-1 (армирование) | |
| 6 | Разрез 2-2 (армирование) | |
| 7 | Каркас Кр1, спецификация | |
| | | |

Общие указания

1 Рабочая документация комплекта АС разработана на основании согласованного технического задания.

2 Рабочая документация разработана в соответствии с действующими нормами, правилами и стандартами РФ и предусматривает технические решения, обеспечивающие безопасность объекта при соблюдении установленных рабочими чертежами мероприятий.

3 На все виды строительно-монтажных работ, скрываемые последующими работами, составить акты на скрытые работы, см. перечень:

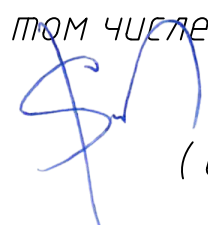
- акт освидетельствования грунтов основания;
- акт геодезической разбивки осей фундаментов;
- паспорта на блочно-модульное здание;
- гидроизоляция фундаментов;
- и другие.

4 Абсолютные отметки поверхности см. том ПЗУ.

5 Монтаж выполнять по проекту производства работ, разработанному монтажной организацией. Все строительные работы выполнять в соответствии с требованиями СНиП 3.03.01-87 "Несущие и ограждающие конструкции", СНиП 3.02.01-87 "Земляные сооружения, основания и фундаменты", СНиП 3.04.03-85 "Защита строительных конструкций от коррозии".

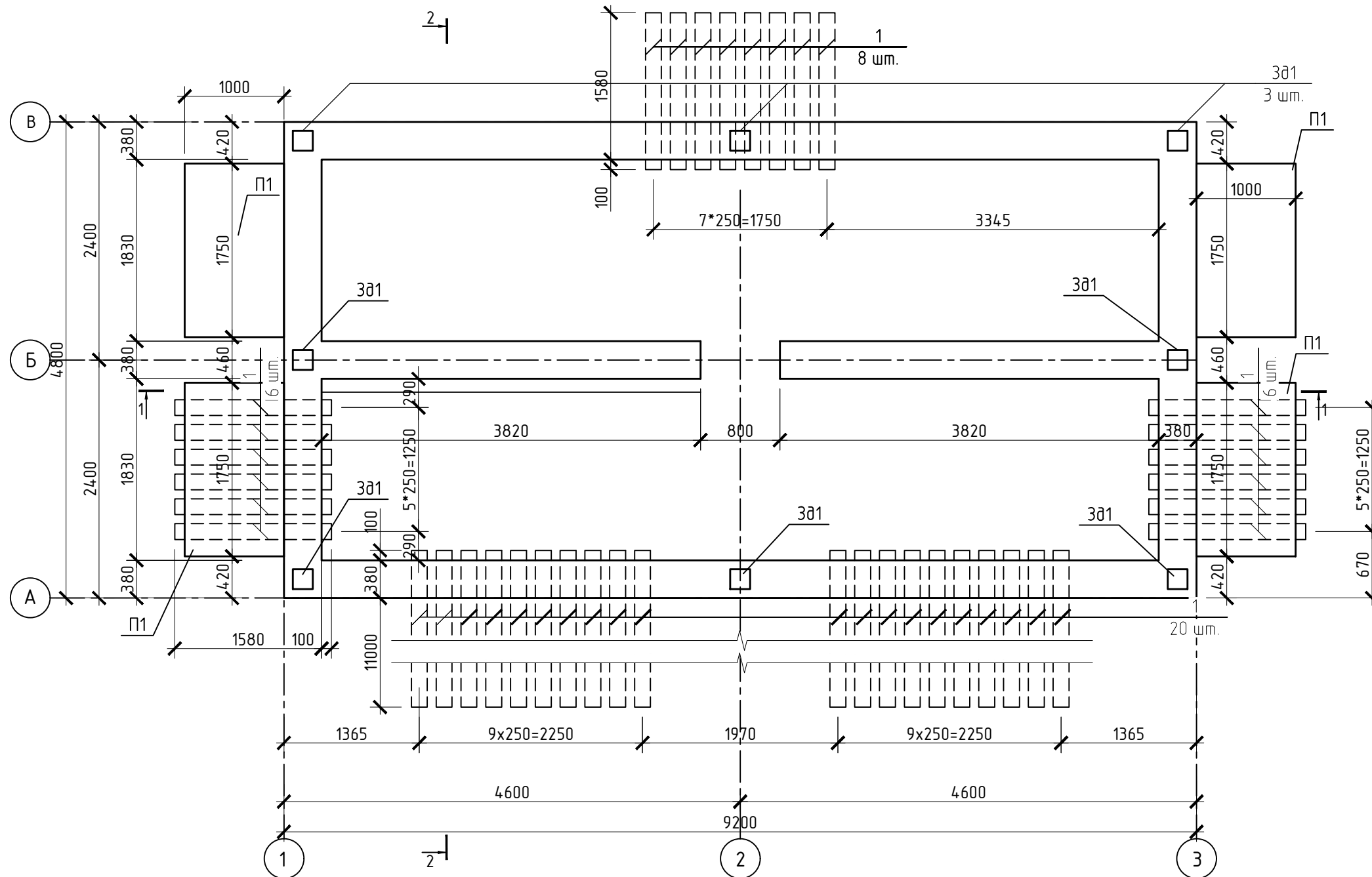
Настоящий проект выполнен в соответствии с действующими нормами, правилами и стандартами, в том числе и по взрыво- и пожаробезопасности.

Главный инженер проекта

 (Семенов)

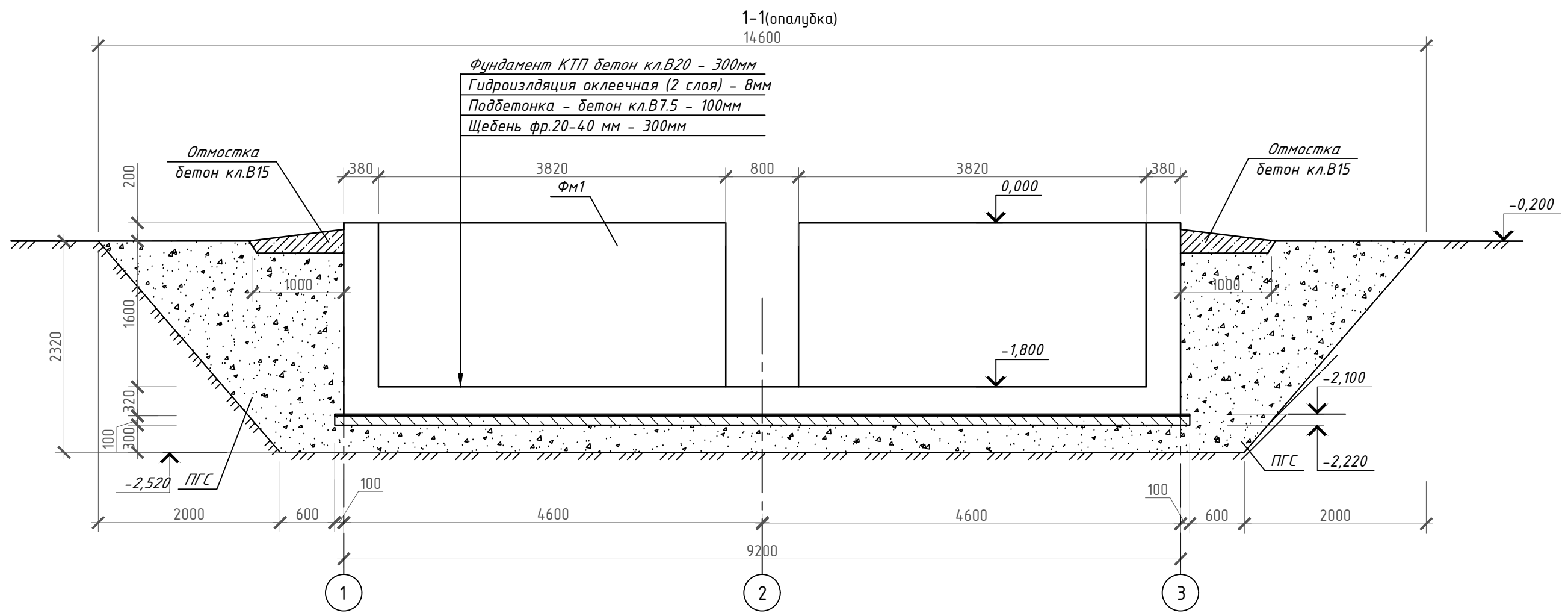
| | | | | | | | | | |
|------------------------|----------|------|--------|-------|------|--|-----------------------------|------|--------|
| | | | | | | 68-07-25-АС | | | |
| | | | | | | <small>Производственные участки, расположенные по адресу: Новосибирская область, Новосибирский район, МО Толмачевский сельсовет, с. Толмачево, ул. Советская, 140 (кадастровые номера земельных участков 54:19:034001:1275, 54:19:034001:3798)</small> | | | |
| Изм. | Кол. уч. | Лист | № док. | Подп. | Дата | Архитектурно-строительные решения | Стадия | Лист | Листов |
| | | | | | | | Р | 1 | |
| ГИП Семёнов | | | | | | Общие данные | ООО "НОМИНАЛ ЭНЕРГО" | | |
| Выполнил Семёнов | | | | | | | | | |
| Н.Контроль Котовщикова | | | | | | | | | |

Схема расположения элементов фундамента под блочно-модульное здание
полной заводской готовности комплектной трансформаторной подстанции



1. За условную отметку 0.000 принят уровень верха фундамента.
2. Проект производства работ (ППР) по устройству фундаментов должен содержать следующие сведения:
 - технология подготовки основания под фундамент;
 - способ контроля за правильностью геометрических размеров фундамента с соблюдением толщины защитного слоя;
 - обеспечение специальных требований для выполнения последующих наблюдений за осадками фундаментов и деформацией грунтов согласно указаниям «Руководства по наблюдениям за деформациями оснований и фундаментов зданий и сооружений»
3. Поверхность бетонной подготовки должна быть очищена от строительного мусора и грязи.
4. График подачи бетона должен предусматривать минимально возможный разрыв в бетонировании, но не более 48 часов.
5. При производстве работ по возведению фундаментов необходимо руководствоваться требованиями СНиП 3.03.01-87 «Несущие и ограждающие конструкции» в т.ч.:
 - п.2.53 - 2.62 - при ожидаемой среднесуточной температуре наружного воздуха ниже 5°C и минимальной среднесуточной температуре ниже 0°C.
 - п.2.62 - 2.68 - при производстве бетонных работ при температуре свыше 25°C.
6. Боковые поверхности фундаментов соприкасающиеся с грунтом покрыть горячим битумом за 2 раза.(Площадь поверхностей 58.8м²).
7. К устройству бетонной подготовки под фундаментную плиту приступать после приемки грунтов основания.
8. Бетонную подготовку принять из бетона кл. В7.5. Бетонная подготовка должна выступать за грань боковой поверхности фундамента на 100мм.
9. Сечения 1-1, 2-2 см. на листе 3, 4.
10. После установки труб поз.1 в проектное положение отв. заделать бетоном В7.5.
11. Внутренняя поверхность бетонных конструкций дополнительной отделки не требует.

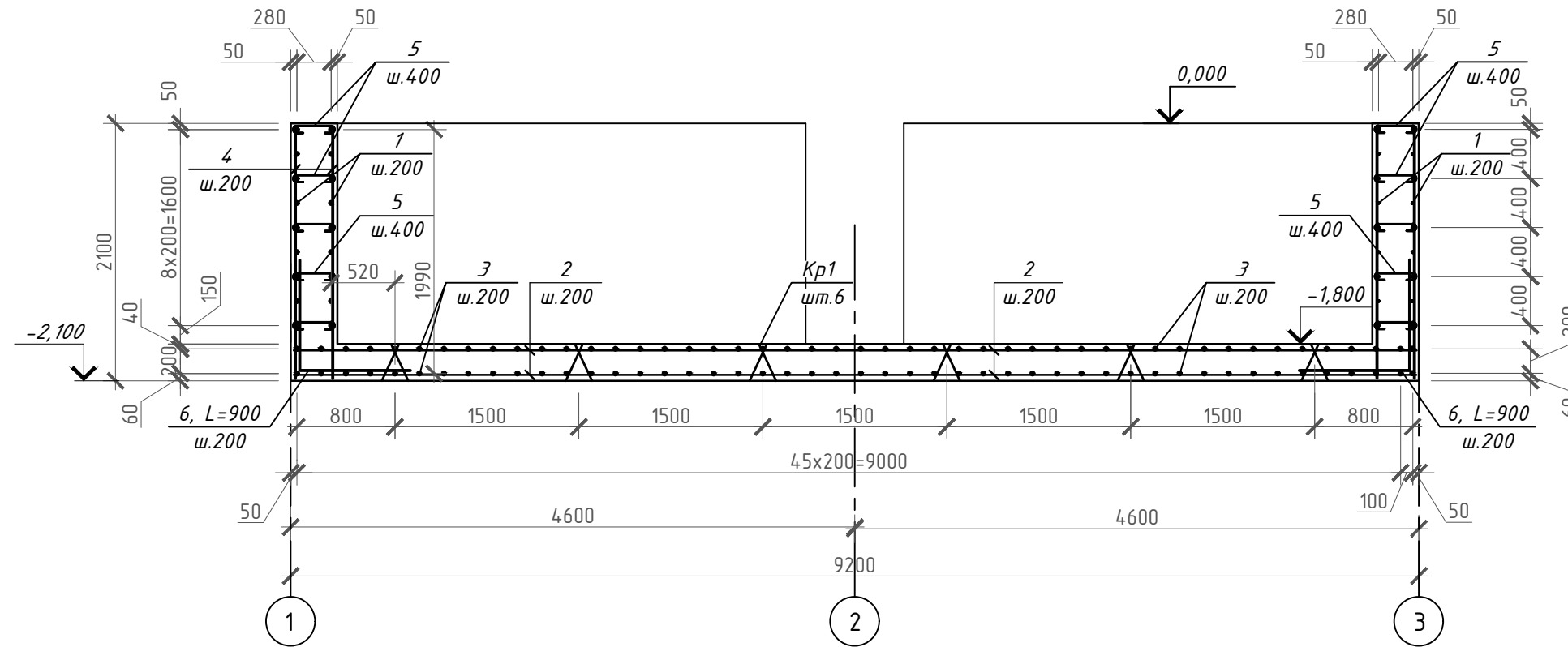
| | | | | | | | | | |
|------------|----------|------------|--------|-------|------|---|---------------------------------|------|--------|
| | | | | | | 68-07-25-АС | | | |
| | | | | | | Производственные участки, расположенные по адресу: Новосибирская область, Новосибирский район, МО Толмачевский сельсовет, с. Толмачево, ул. Советская, 140 (кадастровые номера земельных участков 54:19:034001:1275, 54:19:034001:3798) | | | |
| Изм. | Кол. уч. | Лист | № док. | Подп. | Дата | Архитектурно-строительные решения | Стадия | Лист | Листов |
| | | | | | | | Р | 2 | |
| ГИП | | Семёнов | | | | Схема расположения элементов фундамента под блочно-модульное здание полной заводской готовности комплектной трансформаторной подстанции | ООО "НОМИНАЛ ЭНЕРГО" | | |
| Выполнил | | Семёнов | | | | | | | |
| Н.Контроль | | Котовщиков | | | | | | | |



1. За условную отметку 0.000 принят уровень верха фундамента.
2. Сечения 1-1, 2-2 см. замаркированы на листе 2.
3. Спецификации элементов см. на листе 6.

| | | | | | | | | |
|------------------------|----------|------|--------|-------|------|--|------|--------|
| | | | | | | 68-07-25-АС | | |
| | | | | | | <small>Производственные участки, расположенные по адресу: Новосибирская область, Новосибирский район, МО Толмачевский сельсовет, с. Толмачево, ул. Советская, 140 (кадастровые номера земельных участков 54:19:034001:1275, 54:19:034001:3798)</small> | | |
| Изм. | Кол. уч. | Лист | № док. | Подп. | Дата | | | |
| | | | | | | | | |
| ГИП Семёнов | | | | | | Архитектурно-строительные решения | | |
| Выполнил Семёнов | | | | | | | | |
| Н.Контроль Котовщикова | | | | | | Разрез 1-1 (опалубка) | | |
| | | | | | | | | |
| | | | | | | Стадия | Лист | Листов |
| | | | | | | Р | 3 | |
| | | | | | | ООО "НОМИНАЛ ЭНЕРГО" | | |

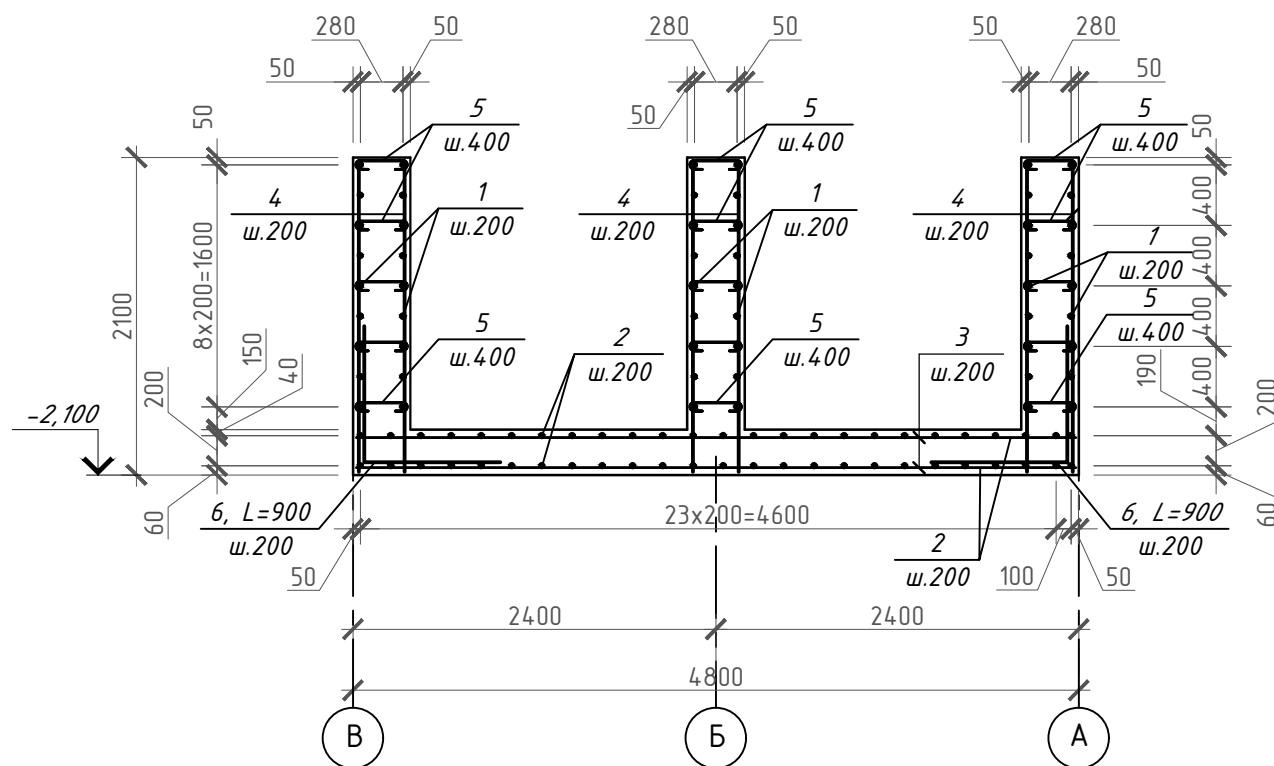
1-1(армирование)



1. Монолитный фундамент замаркирован на листе 2.
2. Горизонтальную и вертикальную арматуру соединить между собой в каждом пересечении вязальной отожженной проволокой диаметром не менее 1 мм.
3. Приварку стержней каркаса Кр1 выполнять по ГОСТ 14098-91, К1-Кт во всех пересечениях.
4. Закладная деталь Зд1 учтены и привязаны на листах 2.
5. Плоский каркас Кр1 разработан на листе 6.
6. Два крайних ряда пересечений стержней по периметру сетки соединить сваркой.

| | | | | | | | | |
|------------------------|-----------------|-------------|---------------|--------------|-------------|--|------|--------|
| | | | | | | 68-07-25-АС | | |
| | | | | | | <small>Производственные участки, расположенные по адресу: Новосибирская область, Новосибирский район, МО Толмачевский сельсовет, с. Толмачево, ул. Советская, 140 (кадастровые номера земельных участков 54:19:034001:1275, 54:19:034001:3798)</small> | | |
| <i>Изм.</i> | <i>Кол. уч.</i> | <i>Лист</i> | <i>№ док.</i> | <i>Подп.</i> | <i>Дата</i> | | | |
| | | | | | | | | |
| ГИП | | | | | | Архитектурно-строительные решения | | |
| Выполнил Семёнов | | | | | | | | |
| Н.Контроль Котовщикова | | | | | | Разрез 1-1 (армирование) | | |
| | | | | | | | | |
| | | | | | | Стадия | Лист | Листов |
| | | | | | | Р | 5 | |
| | | | | | | ООО "НОМИНАЛ ЭНЕРГО" | | |

2-2(опалубка)
2-2(армирование)

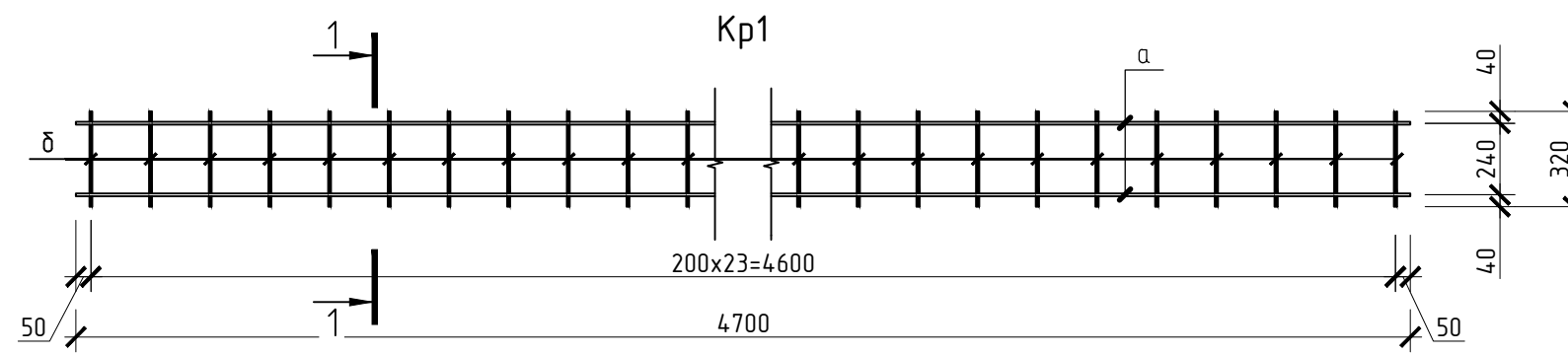


1. Монолитный фундамент замаркирован на листе 2.
2. Горизонтальную и вертикальную арматуру соединить между собой в каждом пересечении вязальной отожженной проволокой диаметром не менее 1 мм.
3. Приварку стержней каркаса Кр1 выполнять по ГОСТ 14098-91, К1-Кт во всех пересечениях.
4. Закладная деталь Эд1 учтены и привязаны на листах 2.
5. Плоский каркас Кр1 разработан на листе 6.
6. Два крайних ряда пересечений стержней по периметру сетки соединить сваркой.

| | | | | | | | | | | | |
|--|-----------------|-------------|---------------|--------------|-------------|--|--|--|---------------------------------|-------------|---------------|
| | | | | | | 68-07-25-АС | | | | | |
| | | | | | | <small>Производственные участки, расположенные по адресу: Новосибирская область, Новосибирский район, МО Толмачевский сельсовет, с. Толмачево, ул. Советская, 140 (кадастровые номера земельных участков 54:19:034.001:1275, 54:19:034.001:3798)</small> | | | | | |
| <i>Изм.</i> | <i>Кол. уч.</i> | <i>Лист</i> | <i>№ док.</i> | <i>Подп.</i> | <i>Дата</i> | | | | | | |
| | | | | | | | | | | | |
| ГИП Семёнов Выполнил Семёнов Н.Контроль Котовщиков | | | | | | Архитектурно-строительные решения | | | <i>Стадия</i> | <i>Лист</i> | <i>Листов</i> |
| | | | | | | | | | Р | 6 | |
| | | | | | | Разрез 2-2 (армирование) | | | ООО "НОМИНАЛ ЭНЕРГО" | | |
| | | | | | | | | | | | |

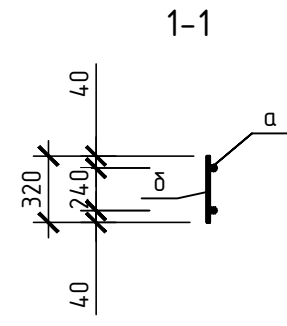
Спецификация металлических изделий

| Марка изделия | Поз. дет. | Наименование | Кол. | Масса 1 дет., кг | Масса изд., кг |
|---------------|-----------|------------------------------|------|------------------|----------------|
| Кр1 | а | φ 10AIII ГОСТ 5781-82 L=4700 | 2 | 2.89 | 8.9 |
| | б | φ 8AIII ГОСТ 5781-82* L=320 | 24 | 0.13 | |



Ведомость расхода стали, кг

| Марка элемента | Изделия арматурные | | | | Итого | Изделия закладные | | | | | | |
|----------------|--------------------|--------|--------|---------|---------|-------------------|-----|-----|--------------|-------|-------|-------|
| | Арматура класса | | | | | Арматура класса | | | Прокат марки | | | Всего |
| | AIII | | | | | AIII | | | C245 | | | |
| | ГОСТ 5781-82* | | | | | ГОСТ 5781-82* | | | ГОСТ 82-70 | | | |
| φ12 | φ10 | φ8 | Итого | - | φ8 | Итого | -8 | - 6 | Итого | | | |
| Фундамент БМЗ | 2125.08 | 146.36 | 123.04 | 2394.48 | 2394.48 | - | 4.8 | 4.8 | 15.36 | 18.08 | 33.44 | 38.24 |



Ведомость деталей

| Поз. | Эскиз |
|------|-------|
| 5 | |

Спецификация

| Поз. | Обозначение | Наименование | Кол. | Масса, ед., кг | Примечание |
|--------------------|----------------|-----------------------------------|-------|----------------|------------|
| Сборочные единицы: | | | | | |
| Зд1 | Серия 1.400-15 | Закладная деталь МН117-4, шт. | 8 | 2.8 | |
| Кр1 | | Каркас плоский Кр1, шт. | 12 | 8.9 | 106.8 |
| Детали: | | | | | |
| 1* | | φ 12AIII ГОСТ 5781-82 L=м.п. | 782 | 0.888 | 694.4 |
| 2* | | φ 12AIII ГОСТ 5781-82 L=9170, шт. | 50 | 8.14 | 407 |
| 3 | | φ 12AIII ГОСТ 5781-82 L=4770, шт. | 94 | 4.23 | 397.6 |
| 4 | | φ 12AIII ГОСТ 5781-82 L=2050, шт. | 344 | 1.82 | 626.08 |
| 5 | | φ 8AIII ГОСТ 5781-82 L=530, шт. | 428 | 0.2 | 85.6 |
| 6 | | φ 10AIII ГОСТ 5781-82 L=900, шт. | 140 | 0.55 | 77 |
| Материалы: | | | | | |
| | | Бетон Б20 F150 W8, м³ | 36.06 | | |
| | | Бетон кл.В15 | 3.55 | | отмостка |
| | | Бетон кл.В7.5 | 4.7 | | |
| | | Щебень фр.20-40мм, М800 | 20 | | |
| | | Песчано-гравийная смесь | 228.9 | | |
| | | БНТ160x16 -1680 ГОСТ 31416-2009 | 20 | | |
| | | БНТ160x16 -11480 ГОСТ 31416-2009 | 20 | | |

Объем земляных работ

| Марка элемента | Земляные работы | | | |
|-------------------|----------------------|----------------------|--------------|------------|
| | Выемка грунта, м³/ед | Обратная засыпка, м³ | | |
| | | Щебень, м³/ед | Песок, м³/ед | ПГС, м³/ед |
| Фундамент под БМЗ | 242.49 | 20 | --- | 133.88 |

1. Продольную и поперечную арматуру фундаментной плиты соединить между собой в каждом пересечении вязальной отоженной проволокой диаметром не менее 1 мм.
2. Приварку стержней каркаса Кр1 выполнять по ГОСТ 14098-91, К1-Кт во всех пересечениях.
3. Два крайних ряда пересечений стержней по периметру сетки соединить сваркой.
4. Спецификация посчитана на одно здание КТП. Количество зданий - 2 шт.

| | | | | | |
|---|------------|------|--------|-----------------------------|------|
| 68-07-25-АС | | | | | |
| Производственные участки, расположенные по адресу: Новосибирская область, Новосибирский район, МО Толмачевский сельсовет, с. Толмачево, ул. Советская, 140 (кадастровые номера земельных участков 54:19:034001:1275, 54:19:034001:3798) | | | | | |
| Изм. | Кол. уч. | Лист | № док. | Подп. | Дата |
| | | | | | |
| ГИП | Семёнов | | | | |
| Выполнил | Семёнов | | | | |
| Н.Контроль | Котовщиков | | | | |
| Архитектурно-строительные решения | | | | Стадия | Лист |
| Каркас Кр1, спецификация | | | | Р | 7 |
| | | | | ООО "НОМИНАЛ ЭНЕРГО" | |