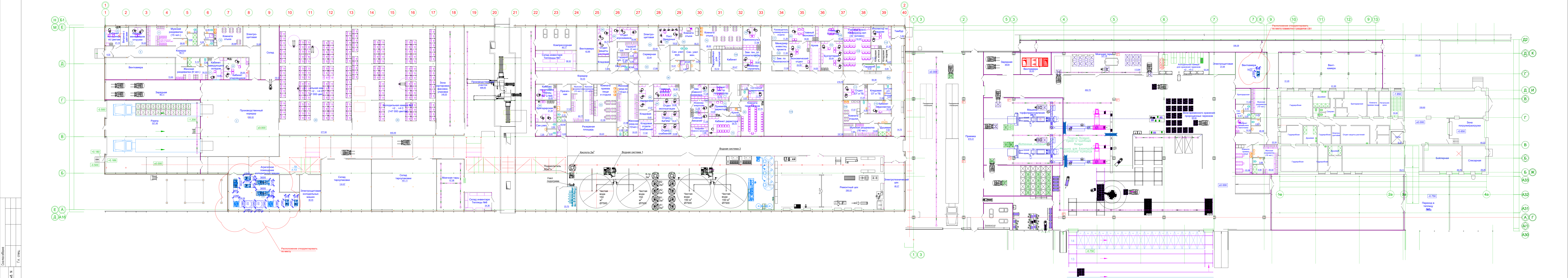
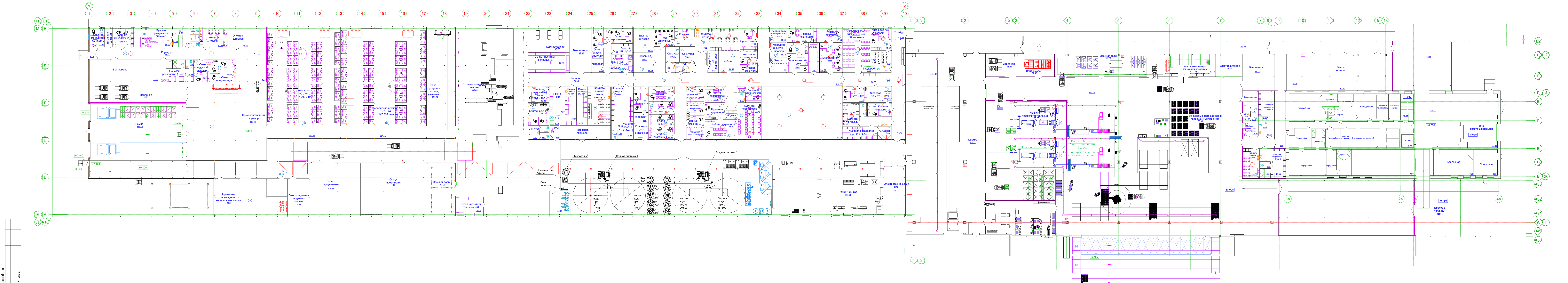


Расположение агрегатной части вид сверху на отметке +0.000



						09-2023/ПР-ТР3-ГЧ		
						Расположение агрегатной части вид сверху на отметке +0.000		
Изм. Колуч. Разработал	Лист N док. Козлов Р.С.	Подп.	Дата	Система хладооборудования		Стация	Лист	Листов
						П	1	24
				Гладыш Д.Ю.				
ГИП.	Гладыш Д.Ю.			Расположение агрегатных станций		000 "РЯД-Сервис"		

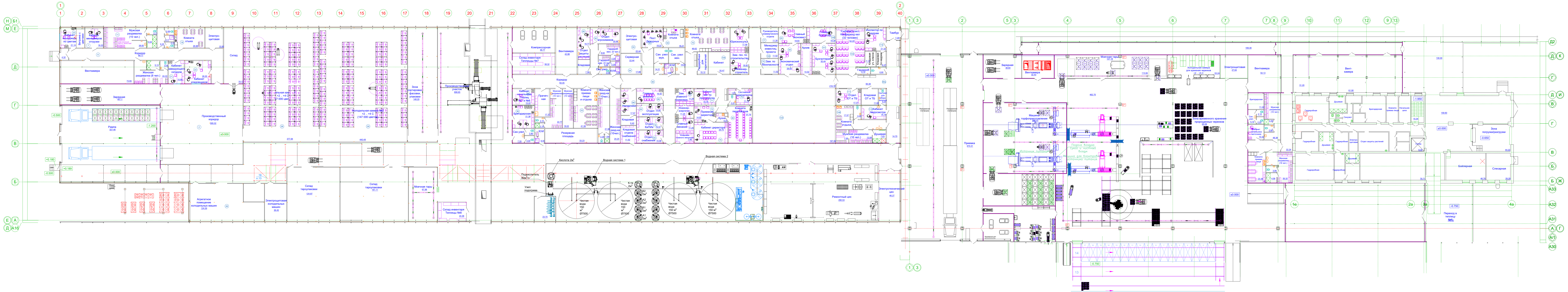
Расположение ВОПов и фанкойлов вид сверху на отметке +4.460



Создано	
Изм. №	по
Взам. инж. №	
Подп. и дата	
Инв. № подл.	

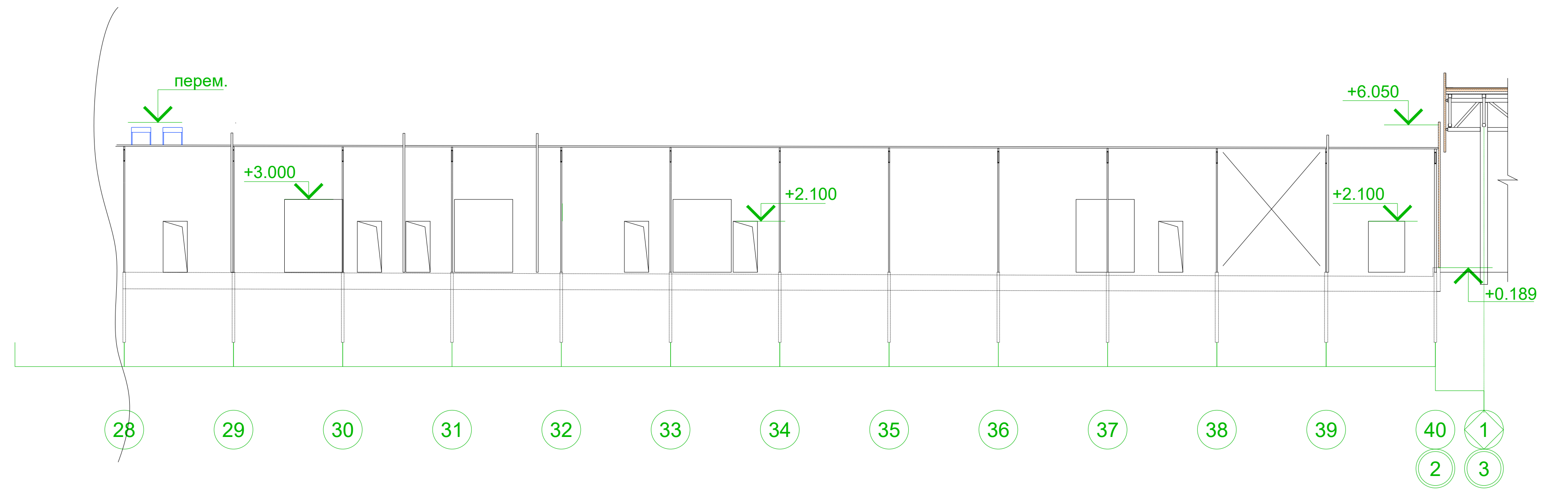
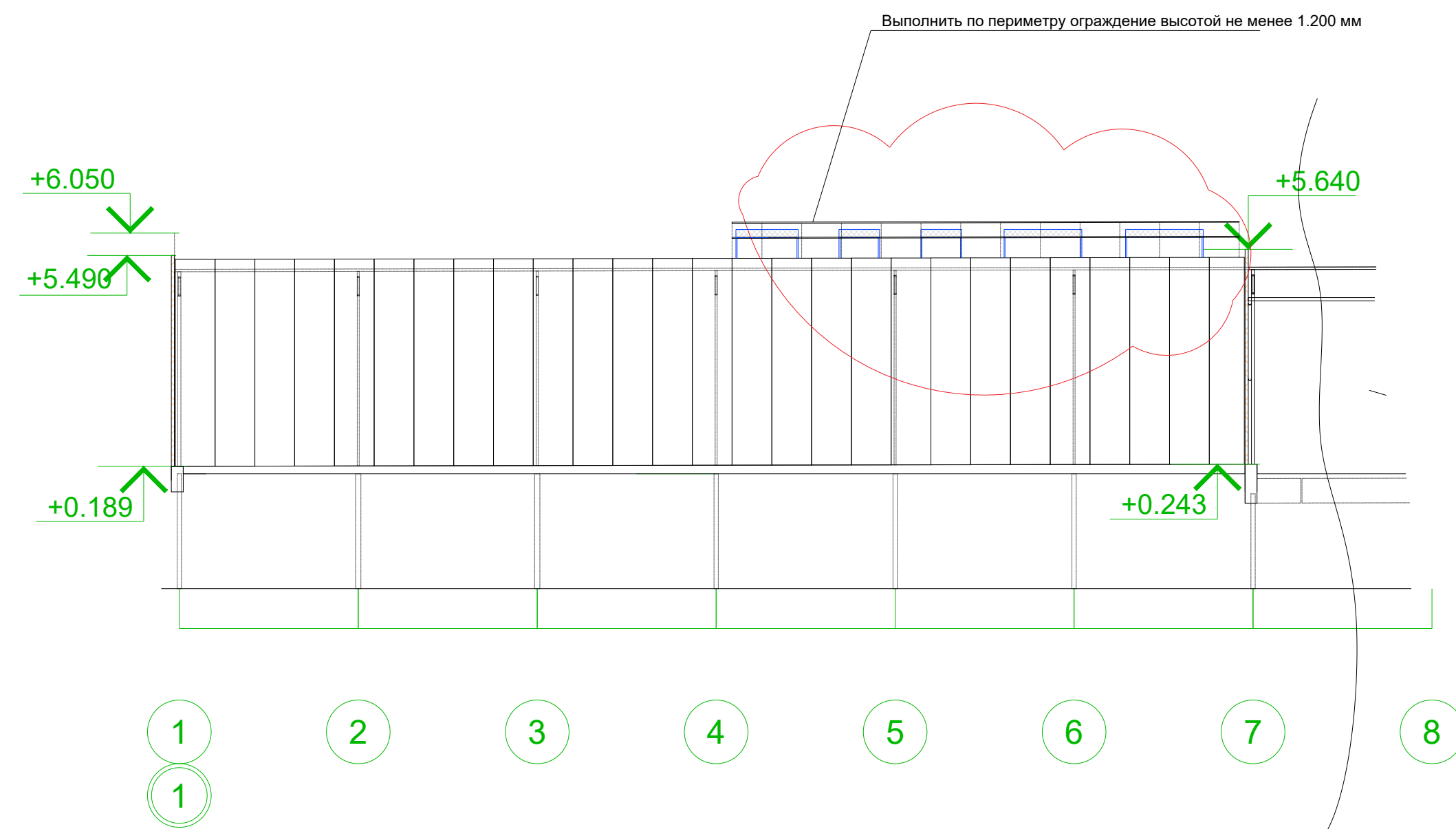
						09-2023/ПР-ТР3-ГЧ			
						Расположение ВОПов и фанкойлов вид сверху на отметке +4.460			
Изм.	Кол.ч.	Лист	N док.	Подп.	Дата	Система хладообеспечения	Стация	Лист	Листов
Разработал		Козлов	Р.С.				П	2	24
		Гладыш Д.Ю.							
						Расположение ВОПов и фанкойлов вид сверху на отметке +4.460	000 "РЯД-Сервис"		
ГИП		Гладыш Д.Ю.							

Расположение конденсаторов и наружных блоков вид сверху



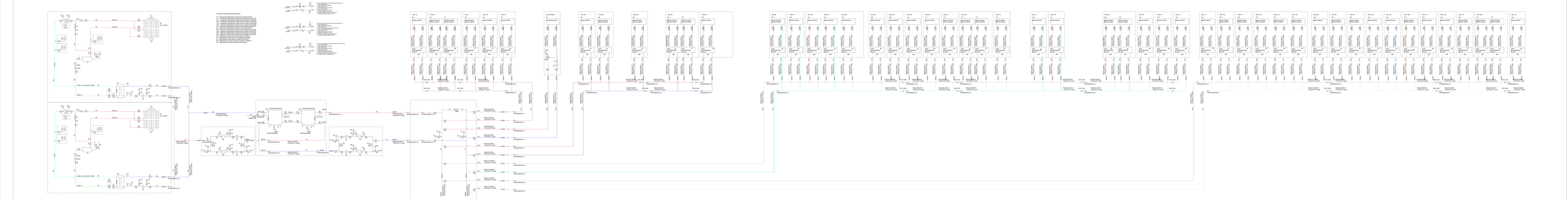
09-2023/ПР-ТР3-ГЧ					
Расположение конденсаторов и наружных блоков вид сверху на отметке +5.000					
Изм. Кол.ч. Лист N док.			Подп. Дата		
Разработал			Система хладообеспечения		
Гладыш Д.Ю.			П 3 24		
ГИП			Расположение конденсаторных и наружных блоков		
Гладыш Д.Ю.			ООО "РЯД-Сервис"		

Разрез - расположение конденсаторов на отметке +5.000

[illegible]

						09-2023/ПР-ТР3-ГЧ
						Разрез - расположение конденсаторов на отметке +5.000
Изм.	Колуч.	Лист	N док.	Подп.	Дата	
Разработал		Козлов	Р.С.			
		Гладыш	Д.Ю.			
ГИП.		Гладыш	Д.Ю.			

Изм.	Колуч.	Лист	N док.	Подп.	Дата	Система хладообеспечения	Стадия	Лист	Листов
Разработал			Козлов Р.С.				П	4	24
			Гладыш Д.Ю.			Разрез - расположение конденсаторов на отметке +5.000	ООО "РЯД-Сервис"		
ГИП.			Гладыш Д.Ю.						

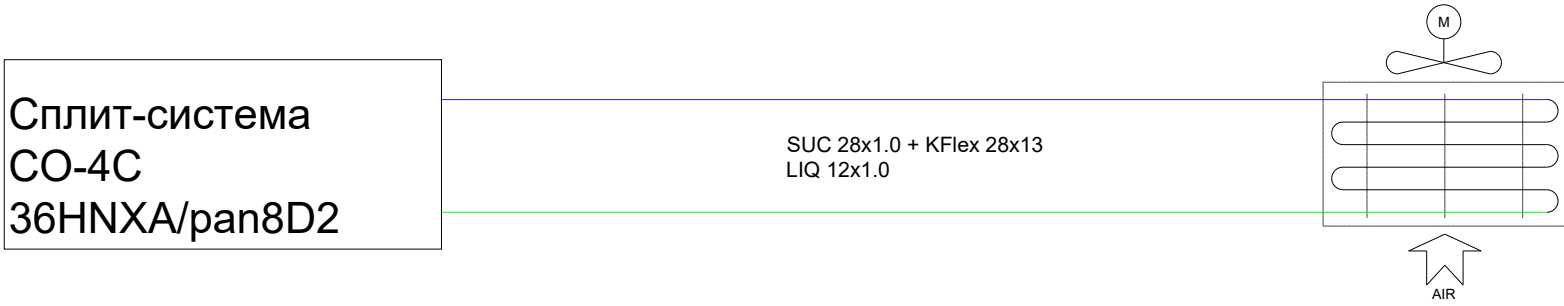
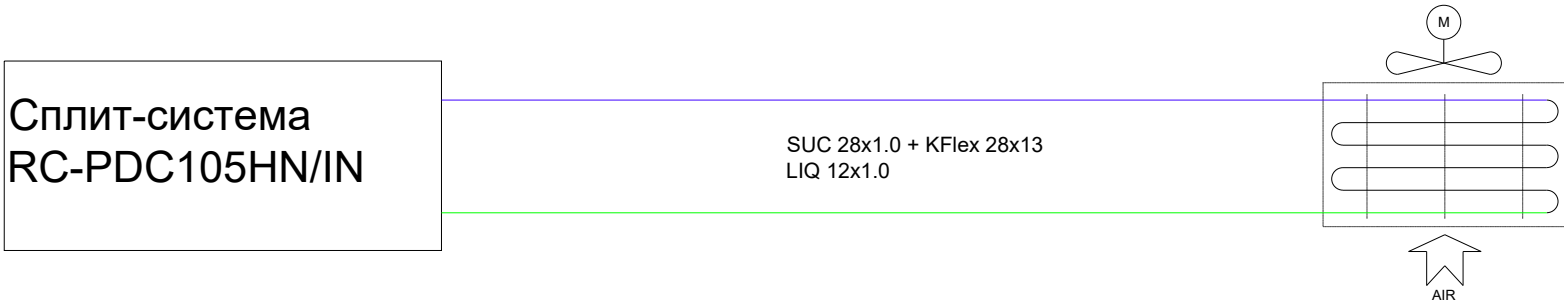
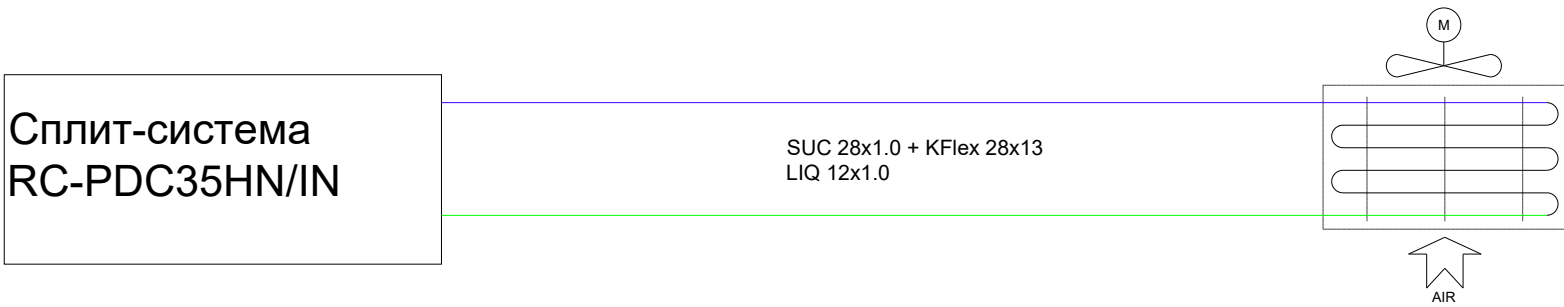


#	Formulario	Formularios	Modificaciones	Formularios	#	Formulario	Formularios
1	Formulario 100-2, 100-3, 100-4, 100-5, 100-6, 100-7, 100-8, 100-9, 100-10, 100-11, 100-12, 100-13, 100-14, 100-15, 100-16, 100-17, 100-18, 100-19, 100-20, 100-21, 100-22, 100-23, 100-24, 100-25, 100-26, 100-27, 100-28, 100-29, 100-30, 100-31, 100-32, 100-33, 100-34, 100-35, 100-36, 100-37, 100-38, 100-39, 100-40, 100-41, 100-42, 100-43, 100-44, 100-45, 100-46, 100-47, 100-48, 100-49, 100-50, 100-51, 100-52, 100-53, 100-54, 100-55, 100-56, 100-57, 100-58, 100-59, 100-60, 100-61, 100-62, 100-63, 100-64, 100-65, 100-66, 100-67, 100-68, 100-69, 100-70, 100-71, 100-72, 100-73, 100-74, 100-75, 100-76, 100-77, 100-78, 100-79, 100-80, 100-81, 100-82, 100-83, 100-84, 100-85, 100-86, 100-87, 100-88, 100-89, 100-90, 100-91, 100-92, 100-93, 100-94, 100-95, 100-96, 100-97, 100-98, 100-99, 100-100, 100-101, 100-102, 100-103, 100-104, 100-105, 100-106, 100-107, 100-108, 100-109, 100-110, 100-111, 100-112, 100-113, 100-114, 100-115, 100-116, 100-117, 100-118, 100-119, 100-120, 100-121, 100-122, 100-123, 100-124, 100-125, 100-126, 100-127, 100-128, 100-129, 100-130, 100-131, 100-132, 100-133, 100-134, 100-135, 100-136, 100-137, 100-138, 100-139, 100-140, 100-141, 100-142, 100-143, 100-144, 100-145, 100-146, 100-147, 100-148, 100-149, 100-150, 100-151, 100-152, 100-153, 100-154, 100-155, 100-156, 100-157, 100-158, 100-159, 100-160, 100-161, 100-162, 100-163, 100-164, 100-165, 100-166, 100-167, 100-168, 100-169, 100-170, 100-171, 100-172, 100-173, 100-174, 100-175, 100-176, 100-177, 100-178, 100-179, 100-180, 100-181, 100-182, 100-183, 100-184, 100-185, 100-186, 100-187, 100-188, 100-189, 100-190, 100-191, 100-192, 100-193, 100-194, 100-195, 100-196, 100-197, 100-198, 100-199, 100-200, 100-201, 100-202, 100-203, 100-204, 100-205, 100-206, 100-207, 100-208, 100-209, 100-210, 100-211, 100-212, 100-213, 100-214, 100-215, 100-216, 100-217, 100-218, 100-219, 100-220, 100-221, 100-222, 100-223, 100-224, 100-225, 100-226, 100-227, 100-228, 100-229, 100-230, 100-231, 100-232, 100-233, 100-234, 100-235, 100-236, 100-237, 100-238, 100-239, 100-240, 100-241, 100-242, 100-243, 100-244, 100-245, 100-246, 100-247, 100-248, 100-249, 100-250, 100-251, 100-252, 100-253, 100-254, 100-255, 100-256, 100-257, 100-258, 100-259, 100-260, 100-261, 100-262, 100-263, 100-264, 100-265, 100-266, 100-267, 100-268, 100-269, 100-270, 100-271, 100-272, 100-273, 100-274, 100-275, 100-276, 100-277, 100-278, 100-279, 100-280, 100-281, 100-282, 100-283, 100-284, 100-285, 100-286, 100-287, 100-288, 100-289, 100-290, 100-291, 100-292, 100-293, 100-294, 100-295, 100-296, 100-297, 100-298, 100-299, 100-300, 100-301, 100-302, 100-303, 100-304, 100-305, 100-306, 100-307, 100-308, 100-309, 100-310, 100-311, 100-312, 100-313, 100-314, 100-315, 100-316, 100-317, 100-318, 100-319, 100-320, 100-321, 100-322, 100-323, 100-324, 100-325, 100-326, 100-327, 100-328, 100-329, 100-330, 100-331, 100-332, 100-333, 100-334, 100-335, 100-336, 100-337, 100-338, 100-339, 100-340, 100-341, 100-342, 100-343, 100-344, 100-345, 100-346, 100-347, 100-348, 100-349, 100-350, 100-351, 100-352, 100-353, 100-354, 100-355, 100-356, 100-357, 100-358, 100-359, 100-360, 100-361, 100-362, 100-363, 100-364, 100-365, 100-366, 100-367, 100-368, 100-369, 100-370, 100-371, 100-372, 100-373, 100-374, 100-375, 100-376, 100-377, 100-378, 100-379, 100-380, 100-381, 100-382, 100-383, 100-384, 100-385, 100-386, 100-387, 100-388, 100-389, 100-390, 100-391, 100-392, 100-393, 100-394, 100-395, 100-396, 100-397, 100-398, 100-399, 100-400, 100-401, 100-402, 100-403, 100-404, 100-405, 100-406, 100-407, 100-408, 100-409, 100-410, 100-411, 100-412, 100-413, 100-414, 100-415, 100-416, 100-417, 100-418, 100-419, 100-420, 100-421, 100-422, 100-423, 100-424, 100-425, 100-426, 100-427, 100-428, 100-429, 100-430, 100-431, 100-432, 100-433, 100-434, 100-435, 100-436, 100-437, 100-438, 100-439, 100-440, 100-441, 100-442, 100-443, 100-444, 100-445, 100-446, 100-447, 100-448, 100-449, 100-450, 100-451, 100-452, 100-453, 100-454, 100-455, 100-456, 100-457, 100-458, 100-459, 100-460, 100-461, 100-462, 100-463, 100-464, 100-465, 100-466, 100-467, 100-468, 100-469, 100-470, 100-471, 100-472, 100-473, 100-474, 100-475, 100-476, 100-477, 100-478, 100-479, 100-480, 100-481, 100-482, 100-483, 100-484, 100-485, 100-486, 100-487, 100-488, 100-489, 100-490, 100-491, 100-492, 100-493, 100-494, 100-495, 100-496, 100-497, 100-498, 100-499, 100-500, 100-501, 100-502, 100-503, 100-504, 100-505, 100-506, 100-507, 100-508, 100-509, 100-510, 100-511, 100-512, 100-513, 100-514, 100-515, 100-516, 100-517, 100-518, 100-519, 100-520, 100-521, 100-522, 100-523, 100-524, 100-525, 100-526, 100-527, 100-528, 100-529, 100-530, 100-531, 100-532, 100-533, 100-534, 100-535, 100-536, 100-537, 100-538, 100-539, 100-540, 100-541, 100-542, 100-543, 100-544, 100-545, 100-546, 100-547, 100-548, 100-549, 100-550, 100-551, 100-552, 100-553, 100-554, 100-555, 100-556, 100-557, 100-558, 100-559, 100-560, 100-561, 100-562, 100-563, 100-564, 100-565, 100-566, 100-567, 100-568, 100-569, 100-570, 100-571, 100-572, 100-573, 100-574, 100-575, 100-576, 100-577, 100-578, 100-579, 100-580, 100-581, 100-582, 100-583, 100-584, 100-585, 100-586, 100-587, 100-588, 100-589, 100-590, 100-591, 100-592, 100-593, 100-594, 100-595, 100-596, 100-597, 100-598, 100-599, 100-600, 100-601, 100-602, 100-603, 100-604, 100-605, 100-606, 100-607, 100-608, 100-609, 100-610, 100-611, 100-612, 100-613, 100-614, 100-615, 100-616, 100-617, 100-618, 100-619, 100-620, 100-621, 100-622, 100-623, 100-624, 100-625, 100-626, 100-627, 100-628, 100-629, 100-630, 100-631, 100-632, 100-633, 100-634, 100-635, 100-636, 100-637, 100-638, 100-639, 100-640, 100-641, 100-642, 100-643, 100-644, 100-645, 100-646, 100-647, 100-648, 100-649, 100-650, 100-651, 100-652, 100-653, 100-654, 100-655, 100-656, 100-657, 100-658, 100-659, 100-660, 100-661, 100-662, 100-663, 100-664, 100-665, 100-666, 100-667, 100-668, 100-669, 100-670, 100-671, 100-672, 100-673, 100-674, 100-675, 100-676, 100-677, 100-678, 100-679, 100-680, 100-681, 100-682, 100-683, 100-684, 100-685, 100-686, 100-687, 100-688, 100-689, 100-690, 100-691, 100-692, 100-693, 100-694, 100-695, 100-696, 100-697, 100-698, 100-699, 100-700, 100-701, 100-702, 100-703, 100-704, 100-705, 100-706, 100-707, 100-708, 100-709, 100-710, 100-711, 100-712, 100-713, 100-714, 100-715, 100-716, 100-717, 100-718, 100-719, 100-720, 100-721, 100-722, 100-723, 100-724, 100-725, 100-726, 100-727, 100-728, 100-729, 100-730, 100-731, 100-732, 100-733, 100-734, 100-735, 100-736, 100-737, 100-738, 100-739, 100-740, 100-741, 100-742, 100-743, 100-744, 100-745, 100-746, 100-747, 100-748, 100-749, 100-750, 100-751, 100-752, 100-753, 100-754, 100-755, 100-756, 100-757, 100-758, 100-759, 100-760, 100-761, 100-762, 100-763, 100-764, 100-765, 100-766, 100-767, 100-768, 100-769, 100-770, 100-771, 100-772, 100-773, 100-774, 100-775, 100-776, 100-777, 100-778, 100-779, 100-780, 100-781, 100-782, 100-783, 100-784, 100-785, 100-786, 100-787, 100-788, 100-789, 100-790, 100-791, 100-792, 100-793, 100-794, 100-795, 100-796, 100-797, 100-798, 100-799, 100-800, 100-801, 100-802, 100-803, 100-804, 100-805, 100-806, 100-807, 100-808, 100-809, 100-810, 100-811, 100-812, 100-813, 100-814, 100-815, 100-816, 100-817, 100-818, 100-819, 100-820, 100-821, 100-822, 100-823, 100-824, 100-825, 100-826, 100-827, 100-828, 100-829, 100-830, 100-831, 100-832, 100-833, 100-834, 100-835, 100-836, 100-837, 100-838, 100-839, 100-840, 100-841, 100-842, 100-843, 100-844, 100-845, 100-846, 100-847, 100-848, 100-849, 100-850, 100-851, 100-852, 100-853, 100-854, 100-855, 100-856, 100-857, 100-858, 100-859, 100-860, 100-861, 100-862, 100-863, 100-864, 100-865, 100-866, 100-867, 100-868, 100-869, 100-870, 100-871, 100-872, 100-873, 100-874, 100-875, 100-876, 100-877, 100-878, 100-879, 100-880, 100-881, 100-882, 100-883, 100-884, 100-885, 100-886, 100-887, 100-888, 100-889, 100-890, 100-891, 100-892, 100-893, 100-894, 100-895, 100-896, 100-897, 100-898, 100-899, 100-900, 100-901, 100-902, 100-903, 100-904, 100-905, 100-906, 100-907, 100-908, 100-909, 100-910, 100-911, 100-912, 100-913, 100-914, 100-915, 100-916, 100-917, 100-918, 100-919, 100-920, 100-921, 100-922, 100-923, 100-924, 100-925, 100-926, 100-927, 100-928, 100-929, 100-930, 100-931, 100-932, 100-933, 100-934, 100-935, 100-936, 100-937, 100-938, 100-939, 100-940, 100-941, 100-942, 100-943, 100-944, 100-945, 100-946, 100-947, 100-948, 100-949, 100-950, 100-951, 100-952, 100-953, 100-954, 100-955, 100-956, 100-957, 100-958, 100-959, 100-960, 100-961, 100-962, 100-963, 100-964, 100-965, 100-966, 100-967, 100-968, 100-969, 100-970, 100-971, 100-972, 100-973, 100-974, 100-975, 100-976, 100-977, 100-978, 100-979, 100-980, 100-981, 100-982, 100-983, 100-984, 100-985, 100-986, 100-987, 100-988, 100-989, 100-990, 100-991, 100-992, 100-993, 100-994, 100-995, 100-996, 100-997, 100-998, 100-999, 100-1000, 100-1001, 100-1002, 100-1003, 100-1004, 100-1005, 100-1006, 100-1007, 100-1008, 100-1009, 100-1010, 100-1011, 100-1012, 100-1013, 100-1014, 100-1015, 100-1016, 100-1017, 100-1018, 100-1019, 100-1020, 100-1021, 100-1022, 100-1023, 100-1024, 100-1025, 100-1026, 100-1027, 100-1028, 100-1029, 100-1030, 100-1031, 100-1032, 100-1033, 100-1034, 100-1035, 100-1036, 100-1037, 100-1038, 100-1039, 100-1040, 100-1041, 100-1042, 100-1043, 100-1044, 100-1045, 100-1046, 100-1047, 100-1048, 100-1049, 100-1050, 100-1051, 100-1052, 100-1053, 100-1054, 100-1055, 100-1056, 100-1057, 100-1058, 100-1059, 100-1060, 100-1061, 100-1062, 100-1063, 100-1064, 100-1065, 100-1066, 100-1067, 100-1068, 100-1069, 100-1070, 100-1071, 100-1072, 100-1073, 100-1074, 100-1075, 100-1076, 100-1077, 100-1078, 100-1079, 100-1080, 100-1081, 100-1082, 100-1083, 100-1084, 100-1085, 100-1086, 100-1087, 100-1088, 100-1089, 100-1090, 100-1091, 100-1092, 100-1093, 100-1094, 100-1095, 100-1096, 100-1097, 100-1098, 100-1099, 100-1100, 100-1101, 100-1102, 100-1103, 100-1104, 100-1105, 100-1106, 100-1107, 100-1108, 100-1109, 100-1110, 100-1111, 100-1112, 100-1113, 100-1114, 100-1115, 100-1116, 100-1117, 100-1118, 100-1119, 100-1120, 100-1121, 100-1122, 100-1123, 100-1124, 100-1125, 100-1126, 100-1127, 100-1128, 100-1129, 100-1130, 100-1131, 100-1132, 100-1133, 100-1134, 100-1135, 100-1136, 100-1137, 100-1138, 100-1139, 100-1140, 100-1141, 100-1142, 100-1143, 100-1144, 100-1145, 100-1146, 100-1147, 100-1148, 100-1149, 100-1150, 100-1151, 100-1152, 100-1153, 100-1154, 100-1155, 100-1156, 100-1157, 100-1158, 100-1159, 100-1160, 100-1161, 100-1162, 100-1163, 100-1164, 100-1165, 100-1166, 100-1167, 100-1168, 100-1169, 100-1170, 100-1171, 100-1172, 100-1173, 100-1174, 100-1175, 100-1176, 100-1177, 100-1178, 100-1179, 100-1180, 100-1181, 100-1182, 100-1183, 100-1184, 100-1185, 100-1186, 100-1187, 100-1188, 100-1189, 100-1190, 100-1191, 100-1192, 100-1193, 100-1194, 100-1195, 100-1196, 100-1197, 100-1198, 100-1199, 100-1200, 100-1201, 100-1202, 100-1203, 100-1204, 100-1205, 100-1206, 100-1207, 100-1208, 100-1209, 100-1210, 100-1211, 100-1212, 100-1213, 100-1214, 100-1215, 100-1216, 100-1217, 100-1218, 100-1219, 100-1220, 100-1221, 100-1222, 100-1223, 100-1224, 100-1225, 100-1226, 100-1227, 100-1228, 100-1229, 100-1230, 100-1231, 100-1232, 100-1233, 100-1234, 100-1235, 100-1236, 100-1237, 100-1238, 100-1239, 100-1240, 100-1241, 100-1242, 100-1243, 100-1244, 100-1245, 100-1246, 100-1247, 100-1248, 100-1249, 100-1250, 100-1251, 100-1252, 100-1253, 100-1254, 100-1255, 100-1256, 100-1257, 100-1258, 100-1259, 100-1260, 100-1261, 100-1262, 100-1263, 100-1264, 100-1265, 100-1266, 100-1267, 100-1268, 100-1269, 100-1270, 100-1271, 100-1272, 100-1273, 100-1274, 100-1275, 100-1276, 100-1277, 100-1278, 100-1279, 100-1280, 100-1281, 100-1282, 100-1283, 100-1284, 100-1285, 100-1286, 100-1287, 100-1288, 100-1289, 100-1290, 100-1291, 100-1292, 100-1293, 100-1294, 100-1295, 100-1296, 100-1297, 100-1298, 100-1299, 100-1300, 100-1301, 100-1302, 100-1303, 100-1304, 100-1305, 100-1306, 100-1307, 100-1308, 100-1309, 100-1310, 100-1311, 100-1312, 100-1313, 100-1314, 100-1315, 100-1316, 100-1317, 100-1318, 100-1319, 100-1320, 100-1321, 100-1322, 100-1323, 100-1324, 100-1325, 100-1326, 100-1327, 100-1328, 100-1329, 100-1330, 100-1331, 100-1332, 100-1333, 100-1334, 100-1335, 100-1336, 100-1337, 100-1338, 100-1339, 100-1340, 100-1341, 100-1342, 100-						

[illegible]

№	Наименование	
-	Сплит-система RC-PDC35HN/IN	1
-	Сплит-система RC-PDC105HN/IN	1
-	Сплит-система CO-4C 36HNXA/pan8D2	1

Гидравлическая схема системы F (SYST.F) - кондиционирование маточника

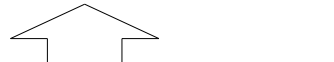


							09-2023/ПР-ТРЗ-ГЧ			
							Гидравлическая схема системы F (SYST.F) кондиционирование маточника			
Изм.	Кол.уч.	Лист	N док.	Подп.	Дата		Система хладоснабжения	Стадия	Лист	Листов
Разработал		Козлов Р.С.						П	8	24
		Гладыш Д.Ю.					Гидравлическая схема (система F)	ООО "РЯД-Сервис"		
ГИП.		Гладыш Д.Ю.								

Согласовано				
Инв. N подл.		Взам. инв. N		Гл. спец.
		Подл. и дата		

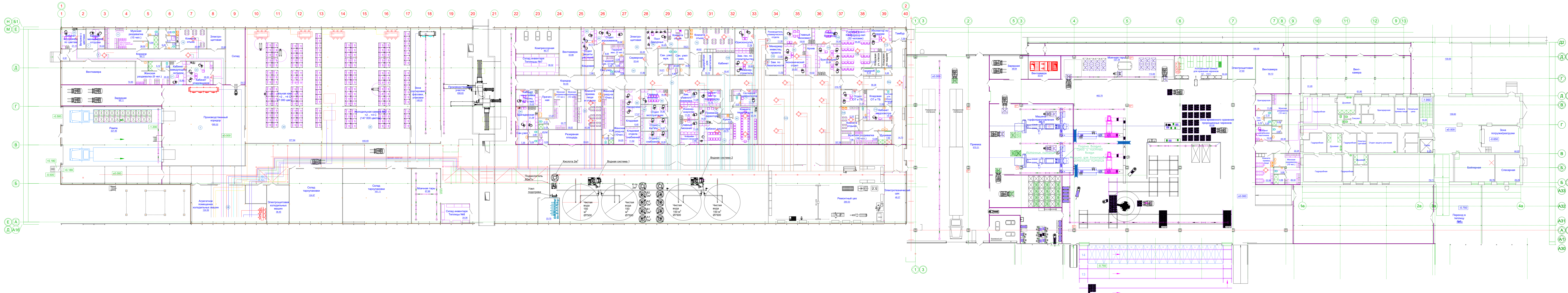
[illegible]

D64x1.0 + KFLEX ST 13x064



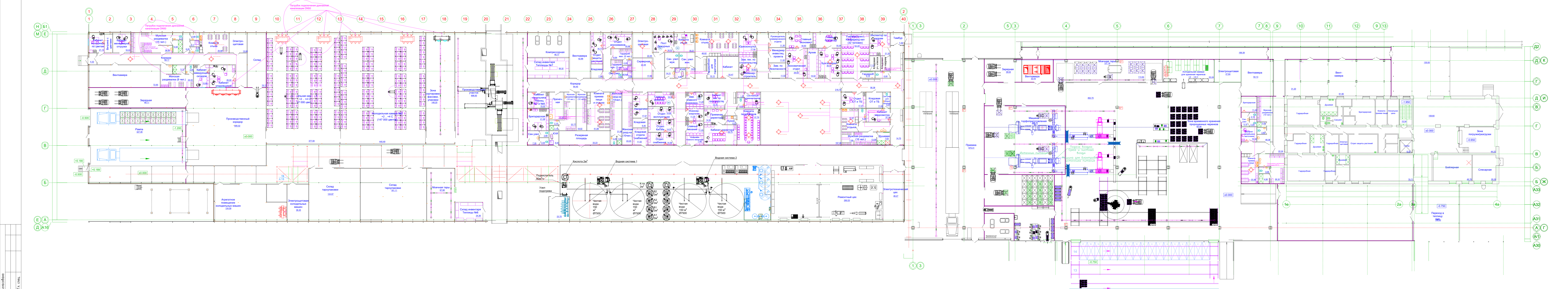
X3 - трубопровод подачи жидкого хладагента (R507A)
X4 - трубопровод нагнетания паров хладагента (R507A)
X5 - трубопровод слива жидкого хладагента (R507A)
X6 - трубопровод всасывания паров хладагента (R507A)

Трассировки



						09-2023/ПР-ТР3-ГЧ			
						Трассировки			
Изм.	Кол-ч.	Лист	ИЗ док.	Подп.	Дата	Система хладоснабжения	Стандия	Лист	Листов
Разработил		Козлов Р.С.					П	10	24
		Гладыш Д.Ю.							
						Трассировки	ООО "РЯД-Сервис"		
Гип.		Гладыш Д.Ю.							

Подключение дренажа



Создано	
Изм. №	по
Взам. инж. №	
Подп. и дата	
Инв. № подл.	

09-2023/ПР-ТР3-ГЧ					
Подключение дренажа					
Изм.	Колуч.	Лист	№ док.	Подп.	Дата
Разработал	Козлов Р.С.				
Гладыш Д.Ю.		Система хладообогрева	Стация	Лист	Листов
			П	11	24
		Подключение дренажа	000 "РЯД-Сервис"		
ГИП	Гладыш Д.Ю.				

Согласовано				
				Гл. спец.
Инв. N подл.	Подл. и дата	Взам. инв. N		

Спецификация изделий и материалов								
Позиция	Наименование и техническая характеристика	Тип, марка, обозначение документа, опросного листа	Код оборудования изделия, материал	Завод изготовитель	Единица измерения	Количество	Масса единицы, кг	Примечание
1	2	3	4	5	6	7	8	9
1	Холодильная машина системы А на базе компактного винтового компрессора RefComp SRC–S–213; Q=193,0 кВт	АКРИ_SRC–S–213_100_B3_КТИ + ВК300 + ЩУХМ		ООО "РЯД–Сервис"	шт.	2	1600	SYST.A
	при t0=2.7C; tk=+45C							
	Хладагент R407C:							
	Габаритные размеры (ДхШхВ): 3615х1300х1800							
	–B3 –"зимнее" регулирование конденсации на базе сервоприводного							
	клапана с пилотной вставкой высокого давления 30bar и клапана KVD							
	– LiqR –жидкостный ресивер;							
	– LiqF –разборный жидкостный фильтр объемом 144,0 куб.гюйма							
	–SucF –разборный фильтр–очиститель для каждого компрессора							
	–B3 –"зимнее" регулирование конденсации на базе сервоприводного							
	клапана с пилотной вставкой высокого давления 30bar и клапана KVD							

						09-2023/ПР-ТРЗ-ГЧ			
						Спецификация оборудования и расходных материалов			
Изм.	Кол.уч.	Лист	N док.	Подп.	Дата	Система хладоснабжения	Стадия	Лист	Листов
Разработал		Козлов Р.С.					П	12	24
		Гладыш Д.Ю.				Спецификация оборудования и расходных материалов	ООО "РЯД-Сервис"		
ГИП.		Гладыш Д.Ю.							

Инв. N подл.	Подл. и дата	Взам. инв. N

Инв. N подл.	Подл. и дата	Взам. инв. N

Инв. N подл.	Подл. и дата	Взам. инв. N

Позиция	Наименование и техническая характеристика	Тип, марка, обозначение документа, опросного листа	Код оборудования изделия, материал	Завод изготовитель	Единица измерения	Количество	Масса единицы, кг	Примечание
1	2	3	4	5	6	7	8	9
7	Холодильная машина системы С на базе полугерметичного поршневого компрессора RefComp SP4HF200E; Q=36,46 кВт	AKP_SP4HF200E_40_B2_M + 2xEVAP + BK60 + ЩУХМ + ЩЭРВ + ЩИ		ООО "РЯД-Сервис"	Шм.	1	1100	
	при t0=-4С; tk=+45С							
	Хладагент R507:							
	Габаритные размеры (ДхШхВ): 3615х1300х1800							
	-AdFAN - вентиляторы обдува							
	-M-OS -отделитель масла;							
	-B2 -"зимнее" регулирование конденсации на базе клапана KVD							
	- LiqR - жидкостный ресивер;							
	- LiqF - разборный жидкостный фильтр объемом 144,0 куб.дьюма							
	-SucF - разборный фильтр-очиститель							
	- Suc-SOV-шаровый вентиль для ветки всасывания							
	- ЩУХМ -шкаф управления компрессорами и конденсатором							
	смонтированный и расключеный на раме агрегатной сборки;							
	- R-I-Abs -виброопоры для каждого компрессорного агрегата.							
8	Холодильная машина системы D на базе полугерметичного поршневого компрессора RefComp SP4HF200E; Q=36,46 кВт	AKP_SP4HF200E_40_B2_M + 2xEVAP + BK60 + ЩУХМ + ЩЭРВ + ЩИ		ООО "РЯД-Сервис"	Шм.	1	1100	
	при t0=-4С; tk=+45С							
	Хладагент R507:							
	Габаритные размеры (ДхШхВ): 3615х1300х1800							

						09-2023/ПР-ТРЗ-ГЧ	Лист
Изм.	Кол.уч.	Лист	N док.	Подп.	Дата		

Инв. N подл.	Подл. и дата	Взам. инв. N

Инв. N подл.	Подл. и дата	Взам. инв. N

Инв. N подл.	Подл. и дата	Взам. инв. N

Инв. N подл.	Подл. и дата	Взам. инв. N

Позиция	Наименование и техническая характеристика	Тип, марка, обозначение документа, опросного листа	Код оборудования изделия, материал	Завод изготовитель	Единица измерения	Количество	Масса единицы, кг	Примечание
1	2	3	4	5	6	7	8	9
11	Холодильная машина системы Н на базе полугерметичных поршневых компрессоров RefComp SP4HF220E; Q=51,90 кВт при t0=-6С; tk=+45С	АКРц_2хSP4HF220E_120_B3_M + 2хEVAP + BK170 + ЩУХМ + ЩУХК + ЩИ		ООО "РЯД-Сервис"	Шт.	1	650	
	Хладагент R507:							
	Габаритные размеры (ДхШхВ): 1815х1300х1800							
	-M-OS –отделитель масла;							
	-B3 –”зимнее” регулирование конденсации на базе клапана KVD							
	- LiqR – жидкостный ресивер;							
	- LiqF –разборный жидкостный фильтр объемом 144,0 куб.дюйма							
	-SucF –разборный фильтр-очиститель							
	- Suc-SOV-шаровый вентиль для ветки всасывания							
	- ЩУХМ –шкаф управления компрессорами и конденсатором							
	смонтированный и расключеный на раме агрегатной сборки;							
	- R-I-Abs –виброопоры для каждого компрессорного агрегата.							

						09-2023/ПР-ТРЗ-ГЧ	Лист
Изм.	Кол.уч.	Лист	N док.	Подп.	Дата		

Инв. N подл.	Подл. и дата	Взам. инв. N

Позиция	Наименование и техническая характеристика	Тип, марка, обозначение документа, опросного листа	Код оборудования изделия, материал	Завод изготовитель	Единица измерения	Количество	Масса единицы, кг	Примечание
1	2	3	4	5	6	7	8	9
	Воздухоохладители (Система А)							
12	Настенный фанкойл MACS-I-W51P2	MACS-I-W51P2		"Royal Clima"	Шм.	23	26	
	Холодопроизводительность: 5 кВт, расход воздуха:1700,0 м3/час							
	Хладагент R407C							
13	Настенный фанкойл MACS-I-W61P2	MACS-I-W61P2		"Royal Clima"	Шм.	4	26	
	Холодопроизводительность: 6 кВт, расход воздуха:1360,0 м3/час							
	Хладагент R407C							
13	Настенный фанкойл MACS-I-W81P2	MACS-I-W81P2		"Royal Clima"	Шм.	4	26	
	Холодопроизводительность: 6 кВт, расход воздуха:1360,0 м3/час							
	Хладагент R407C							
13	Кассетный фанкойл MACS-IC81P2 / MACS-I-CSPC2	MACS-IC81P2 / MACS-I-CSPC2		"Royal Clima"	Шм.	7	26	
	Холодопроизводительность: 8 кВт, расход воздуха:1360,0 м3/час							
	Хладагент R407C							
13	Кассетный фанкойл MACS-IC81P2 / MACS-I-CSPC2	MACS-IC81P2 / MACS-I-CSPC2		"Royal Clima"	Шм.	7	26	
	Холодопроизводительность: 8 кВт, расход воздуха:1360,0 м3/час							
	Хладагент R407C							

						09-2023/ПР-ТРЗ-ГЧ	Лист
Изм.	Кол.уч.	Лист	N док.	Подп.	Дата		

Инв. N подл.	Подл. и дата	Взам. инв. N

Инв. N подл.	Подл. и дата	Взам. инв. N

Позиция	Наименование и техническая характеристика	Тип, марка, обозначение документа, опросного листа	Код оборудования изделия, материал	Завод изготовитель	Единица измерения	Количество	Масса единиц, кг	Примечание
1	2	3	4	5	6	7	8	9
	Воздухоохладители (Система Н)							
23	Воздухоохладитель F50HC 1620 N 4	F50HC 1620 N 4		”Lu–Ve”	Шм.	1	272	
	Холодопроизводительность: 67,80 кВт, расход воздуха:28 000,0 м3/час							
	Хладагент R507A							
	Воздухоохладитель F50HC 1612 N 4	FLS45H 5312 E 7 SPEC. BTF–1		”Lu–Ve”	Шм.	1	272	
	Холодопроизводительность: 42,50 кВт, расход воздуха:22 200,0 м3/час							
	Хладагент R507A							
	Текстильные воздуховоды Tex–Air	TexSti		Texair	Шм.	2	50	

Инв. N подл.	Подл. и дата	Взам. инв. N

Позиция	Наименование и техническая характеристика	Тип, марка, обозначение документа, опросного листа	Код оборудования изделия, материал	Завод изготовитель	Единица измерения	Количество	Масса единицы, кг	Примечание
1	2	3	4	5	6	7	8	9
	Конденсатор (система А)							
24	Воздушный конденсатор SLC6F 6582 H NEW	SLC6F 6582 H NEW		"SEST LU-VE"	шт.	1	642	
	производительность Q=306,49 кВт dT= 13K							
	поверхность 667,5 м².							
	Вентиляторы (кол-во х диаметр):8х630							
	Расход воздуха: 129800,0 м3/ч. Внутренний объем: 52,4 л.							
	Конденсатор (система С)							
25	Воздушный конденсатор SLC6F 6421 H NEW	SLC6F 3522 H NEW		"SEST LU-VE"	шт.	1	185	
	производительность Q=64,40 кВт dT= 13K							
	поверхность 125,2 м².							
	Вентиляторы (кол-во х диаметр):2х630							
	Расход воздуха: 34 000,0 м3/ч. Внутренний объем: 9,9 л.							
	Конденсатор (система D)							
26	Воздушный конденсатор SLC6F 6421 H NEW	SLC6F 3522 H NEW		"SEST LU-VE"	шт.	1	185	
	производительность Q=64,40 кВт dT= 13K							
	поверхность 125,2 м².							
	Вентиляторы (кол-во х диаметр):2х630							
	Расход воздуха: 34 000,0 м3/ч. Внутренний объем: 9,9 л.							

						09-2023/ПР-ТРЗ-ГЧ	Лист
Изм.	Кол.уч.	Лист	N док.	Подп.	Дата		

Инв. N подл.	Подл. и дата	Взам. инв. N